

LINEA RISCALDAMENTO

HEATING LINE

Il vaso di espansione per impianti termici sopporta la dilatazione di volume dell'acqua causata dall'aumento di temperatura nel circuito e protegge l'impianto da pericolose variazioni di pressione. Il lavoro del vaso di espansione è ancora più importante in fase di avviamento dell'impianto quando l'acqua subisce un notevole aumento di temperatura.

Per ulteriori informazioni sul corretto dimensionamento dei prodotti, visitare il sito www.varem.com

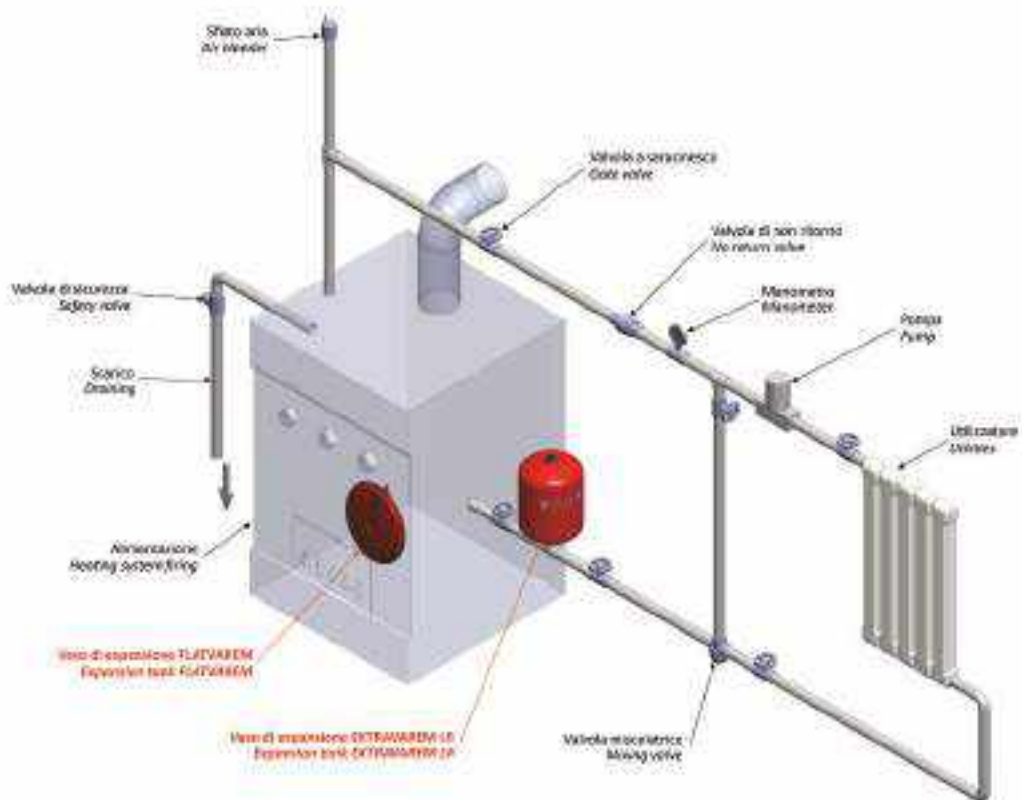
The expansion vessel for heating systems makes available the volume for water dilation due to temperature increments, and keeps the system safe to dangerous pressure variations. The working of the expansion vessels is more important during system start-up, when water temperature rises very quickly.

For further information about the correct dimensioning of the products, please visit the web site www.varem.com

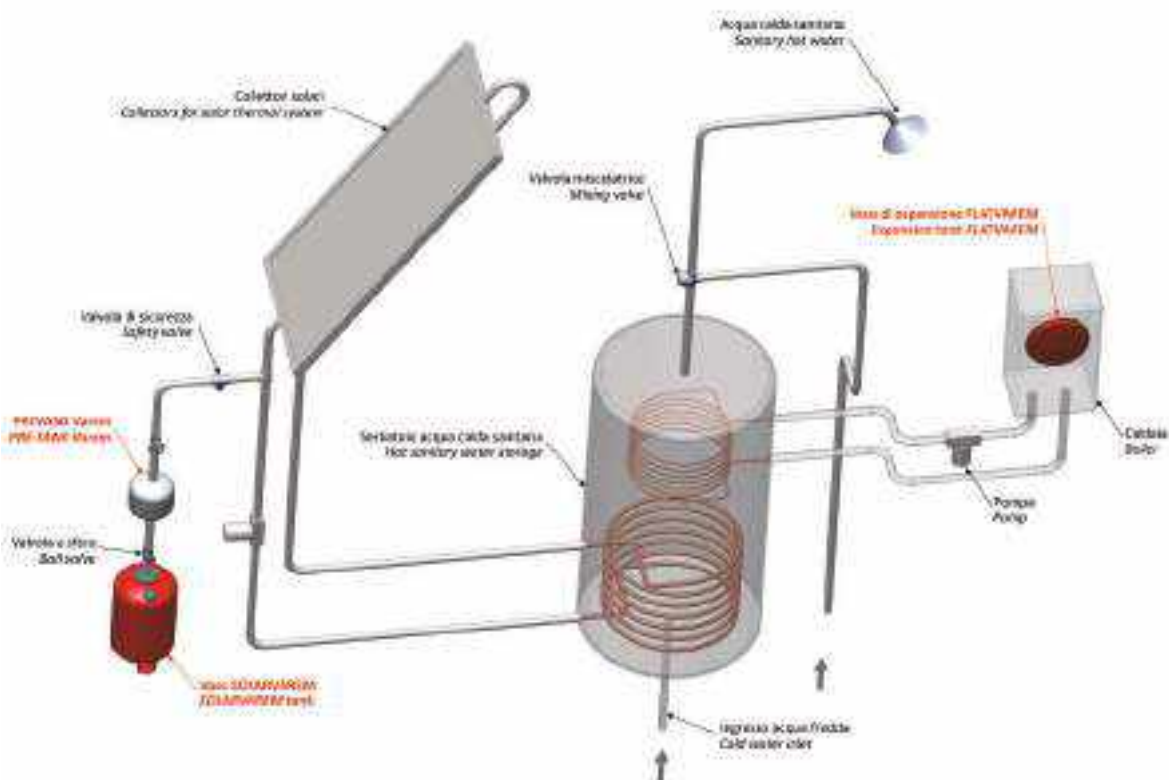


LINEA RISCALDAMENTO HEATING LINE

SCHEMA DI UN IMPIANTO DI RISCALDAMENTO SCHEME OF A HEATING SYSTEM



SCHEMA DI UN IMPIANTO SOLARE TERMICO SCHEME OF A SOLAR SYSTEM






VASI DI ESPANSIONE PER IMPIANTI DI RISCALDAMENTO

- Flangia in acciaio zincato fino a 400 lt, verniciata da 500 a 1000 lt
- Pressione di precarica 1,5 bar
- Colore rosso


EXPANSION VESSELS FOR HEATING SYSTEMS

- Galvanized carbon steel flange up to 400 lt, coated from 500 lt to 1000 lt.
- Pre charge pressure 1,5 bar
- Red color

EXTRAVAREM LR CE		-10 +99 °C						
		Codice standard	Capacità	Press. max	Raccordo	Dimensioni	Imballo	Qtà/pallet
		Standard Code	Capacity	Max. pressure	Connection	Dimensions	Packaging	Qty/pallet
			lt	bar	inch	mm	m ³	n.
		R1005231CS000000	5	6	3/4'	160x325	0.019	210
		R1008231CS000000	8	6	3/4'	200x330	0.031	144
		UR012231CS000000	12	6	3/4'	270x310	0.024	84
		UR018231CS000000	18	6	3/4'	270x415	0.034	56
		UR025231CS000000	25	6	3/4'	290x460	0.041	63
		UR040231CS000000	40	5	3/4'	320x580	0.068	36


Membrana fissa, flangia aggraffata

Fixed membrane, crimped flange

STARVAREM		-10 +99 °C						
		Codice standard	Capacità	Press. max	Raccordo	Dimensioni	Imballo	Qtà/pallet
		Standard Code	Capacity	Max. pressure	Connection	Dimensions	Packaging	Qty/pallet
			lt	bar	inch	mm	m ³	n.
		UR0352E1CS000000	35	6	3/4'	320X500	0,051	42
		UR0502E1CS000000	50	6	3/4'	380X555	0,079	25
		UR0803E1CS000000	80	6	1'	450X635	0,129	20
		UR1003E1CS000000	100	6	1'	450X715	0,145	15
		UR1503E1CS000000	150	6	1'	450X950	0,192	8

Membrana a diaframma
Raccordo laterale mod. 35-50 l

Diaphragm membrane
Side connection for 35-50 l

MAXIVAREM LR CE		-10 +99 °C						
		Codice standard	Capacità	Pressione max	Raccordo	Dimensioni	Imballo	Qtà/pallet
		Standard Code	Capacity	Max. pressure	Connection	Dimensions	Packaging	Qty/pallet
			lt	bar	inch	mm	m ³	n.
		UR035231CS000000	35	5	3/4'	320X525	0,064	42
		UR050271CS000000	50	6	3/4'	380X620	0,104	25
		UR060371CS000000	60	6	1'	380X670	0,116	25
		UR080371CS000000	80	6	1'	450X650	0,135	20
		UR100371CS000000	100	6	1'	450X730	0,173	15
		UR150471CS000000	150	6	1'½	554X810	0,265	8
		UR200471CS000000	200	6	1'½	554X988	0,324	8
		UR250471CS000000	250	6	1'½	624X1006	0,423	6
		UR300471CS000000	300	6	1'½	624X1160	0,481	6
		UR400471CS000000	400	6	1'½	624X1520	0,77	6
		UR500471CS000000	500	6	1'½	790X1250	1,126	1
		UR600471CS000000	600	6	1'½	790X1525	1,349	1
		UR700471CS000000	700	6	1'½	790X1635	1,438	1
		URN10H61CS000000	1000	6	2'	930X1913	2,2	1

Membrana sostituibile, flangia avvitata da 50 lt.

Replaceable membrane, screwed flange from 50 lt.




VASI DI ESPANSIONE PER IMPIANTI SOLARI

- Membrana resistente a picchi di 130°
Pressione di precarica 2,5 bar

EXPANSION VESSELS FOR SOLAR SYSTEMS

- Membrane resistant to peaks of 130°
Pre charge pressure 2,5 bar


SOLAR VAREM CE		-10 +130 °C		Codice stand. <i>Std. Code</i>	Capacità <i>Capacity</i>	Pressione max <i>Max. pressure</i>	Raccordo <i>Connection</i>	Dimensioni <i>Dimensions</i>	Imballo <i>Packaging</i>	Qtà/pallet <i>Qty/pallet</i>
		lt	bar							
		R80052**S4000000	5	**	3/4'	160x325	0.020	210		
		R80082**S4000000	8	**	3/4'	200x330	0.031	144		
R80122**S4000000	12	**	3/4'	270x310	0.024	84				
R80182**S4000000	18	**	3/4'	270x415	0.034	56				
R80252**S4000000	25	**	3/4'	290x460	0.041	63				
R80402**S4000000	40	**	3/4'	320x580	0.066	36				

**Configurazioni:

- 41. flangia in acciaio inox aggraffata, membrana fissa, colore rosso, pressione massima 8 bar
- 48. flangia in acciaio inox aggraffata, membrana fissa, colore bianco, pressione massima 8 bar
- 86. flangia in acciaio inox avvitata, membrana sostituibile, colore rosso, pressione massima 10 bar

**Configurations:

- 41. stainless steel crimped flange, fixed membrane, red color, max pressure 8 bar
- 48. stainless steel crimped flange, fixed membrane, white color, max pressure 8 bar
- 86. stainless steel screwed flange, replaceable membrane, red color, max pressure 10 bar

SOLAR VAREM CE		-10 +130 °C		Codice stand. <i>Std. Code</i>	Capacità <i>Capacity</i>	Pressione max <i>Max. pressure</i>	Raccordo <i>Connection</i>	Dimensioni <i>Dimensions</i>	Imballo <i>Packaging</i>	Qtà/pallet <i>Qty/pallet</i>
		lt	bar							
		R8050281S4000000	50	10	3/4'	380x620	0,104	25		
		R8060281S4000000	60	10	3/4'	380x670	0,116	25		
R8080281S4000000	80	10	3/4'	450x650	0,135	20				
R8100381S4000000	100	10	1'	450x730	0,173	15				
R8150481S4000000	150	10	1½'	554x810	0,265	8				
R8200481S4000000	200	10	1½'	554x988	0,324	8				
R8300481S4000000	300	10	1½'	624x1160	0,481	6				
R8500481S4000000	500	8	1½'	790x1250	1,126	1				

Flangia in acciaio inox avvitata, membrana sostituibile, colore rosso

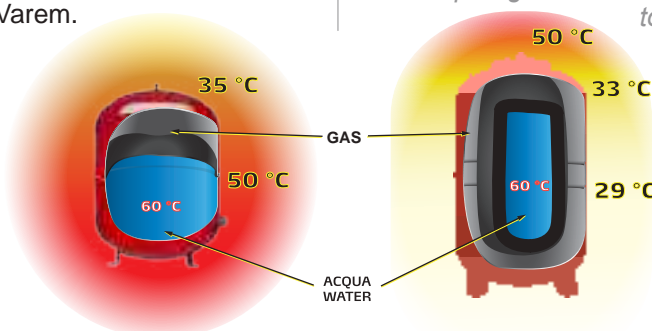
Stainless steel screwed flange, replaceable membrane, red color

DISPERSIONE TERMICA - HEAT LOSS

La dispersione termica nei vasi ad espansione dotati di diaframma è del 60% superiore rispetto ai vasi equipaggiati con membrana Varem.

I vasi ad espansione Varem dotati di membrane assicurano un migliore isolamento perché un cuscino di aria circonda completamente la membrana stessa fungendo da isolamento termico, mentre nei vasi a diaframma l'acqua riscaldata è in contatto diretto con la lamiera del vaso per quasi metà della sua superficie interna.

The heat loss in expansion vessels with a diaphragm membrane is 60% higher compared to balloon membrane Varem vessels.



Varem bladder expansion tanks provide a better insulation, while in membrane vessels the heated water is in direct contact with the metal plate for almost half of the vessel's surface.



**VASI DI ESPANSIONE PIATTI E OVALI
PER CALDAIE**

- Membrana fissa a diaframma
- Pressione di precarica 1 bar
- Colore rosso

**FLAT AND OVAL EXPANSION
VESSELS FOR BOILERS**

- Diaphragm fix membrane
- Pre charge pressure 1 bar
- Red color

FLATVAREM	-10 +99 °C	Codice stand.	Capacità	Press. Max	Raccordo	Dimensioni	Imballo	Qtà/scatola
		<i>Std. Code</i>	<i>Capacity</i>	<i>Max. pressure</i>	<i>Connection</i>	<i>Dimensions</i>	<i>Packaging</i>	<i>Qty/carton</i>
			lt	bar	Inch std	mm	m ³	n.
		C200623100000000	6	3	3/4'	325x103	0.052	4
C200823100000000	8	3	3/4'	325x128	0.060	4		
C201023100000000	10	3	3/4'	325x136	0.067	4		
C201223100000000	12	3	3/4'	325x160	0.074	4		
C1005931B0000000	5	3	3/8'	385x76	0.078	6		
C100623100000000	6	3	3/4'	385x86	0.078	5		
C100723100000000	7	3	3/4'	385x92	0.078	5		
C100823100000000	8	3	3/4'	385x103	0.088	5		
C101023100000000	10	3	3/4'	385x110	0.095	5		
C101223100000000	12	3	3/4'	385x142	0.092	4		
C101423100000000	14	3	3/4'	385x160	0.097	4		
C101823100000000	18	3	3/4'	385x190	0.033	1		

FLATVAREM	-10 +99 °C	Codice stand.	Capacità	Press. Max	Raccordo	Dimensioni	Imballo	Qtà/scatola
		<i>Std. Code</i>	<i>Capacity</i>	<i>Max. pressure</i>	<i>Connection</i>	<i>Dimensions</i>	<i>Packaging</i>	<i>Qty/carton</i>
			lt	bar	Inch std	mm	m ³	n.
		C600793100000000	7	3	3/8'	203x504x66	0.08	2
C600893100000000	8	3	3/8'	203x504x74	0.09	2		
C601093100000000	10	3	3/8'	203x504x107	0.09	1		
C601223100000000	12	3	3/8'	203x504x116	0.09	1		

Connessione 1/4', 3/8', 1/2', 3/4' radiale o assiale possono essere disponibili a richiesta

Connection 1/4', 3/8', 1/2', 3/4' radial or axial can be available upon request

EXTRAVAREM LR	-10 +99 °C	VASI DI ESPANSIONE OVALI - OVAL SHAPE EXPANSION VESSELS						
		Vasi a membrana fissa, flangia in acciaio zincato - fix membrane tanks, galvanised steel flange						
		Codice stand.	Capacità	Press. Max	Raccordo	Dimensioni	Imballo	Qtà/pallet
		<i>Std. Code</i>	<i>Capacity</i>	<i>Max. pressure</i>	<i>Connection</i>	<i>Dimensions</i>	<i>Packaging</i>	<i>Qty/pallet</i>
	lt	bar	Inch std	mm	m ³	n.		
C7007231CSG00000	7.5	4	3/4'	110x493x192	0.08	144		
C7010231CS000000	10	4	3/4'	110x633x192	0.08	56		